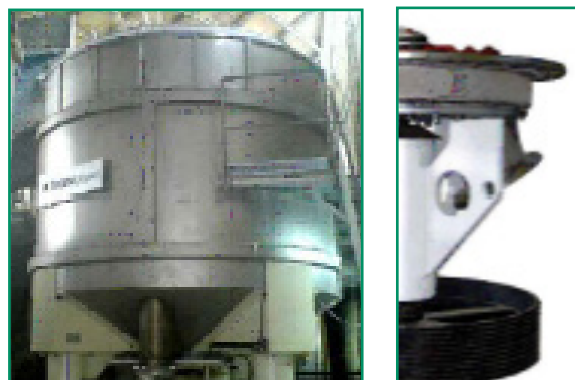
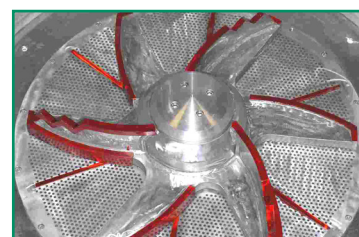
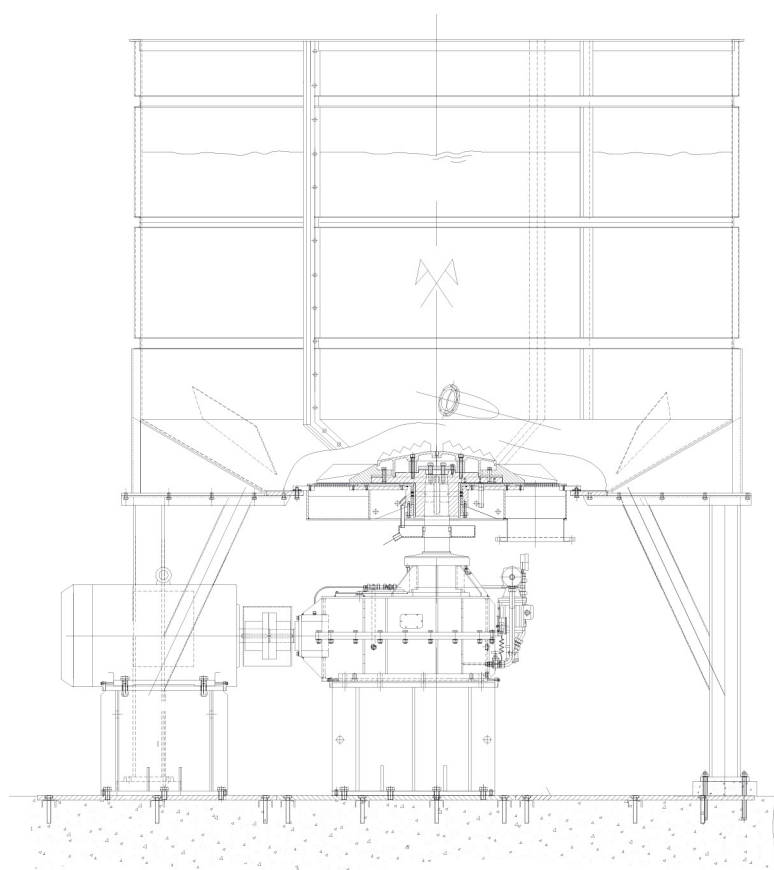


Le pulpeur Palmac LD peut être utilisé pour tout type de matériau, du recyclé urbain à la cellulose. Avec une consistance de pâte de 4 à 7%



Net Volume (m³)	15	20	30	40	50	60	70
Production (t/d)	130	170	250	340	430	510	600
Puissance maximale installée (kW)	200	250	355	355	450	500	550



Rotors disponibles

33" - 840 mm

42" - 1070 mm

50" - 1270 mm

52-3/4" - 1340 mm

55" - 1400 mm

63" - 1575 mm

64,5" - 1708 mm

67,25" - 1708 mm

76,8" - 1850 mm

84" - 2135 mm

86,2" - 2190 mm